

STANDARD COATING PAN
BASSINA STANDARD
MOD. LAB 9.9

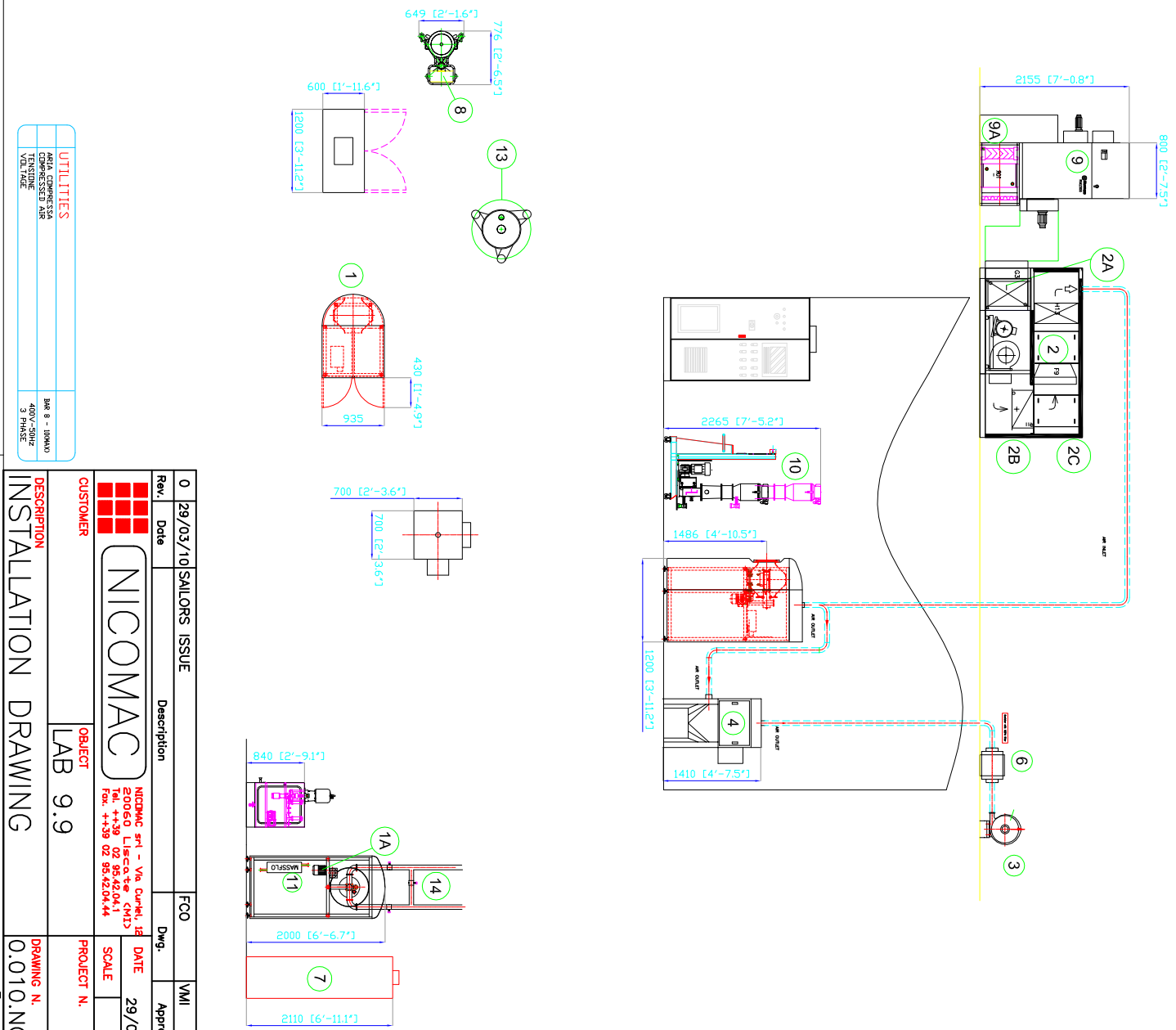
CARATTERISTICHE		CONSUMI/CONSUMPTIONS			
FEATURES		POWER	STEAM	COMP. AIR	WATER
		POTENZA	VAPORE	ARIA COMP.	ACQUA
1	BASSINA/COATING PAN				
1A	GEOMETRIA, TIPOLOGIA, MATERIALI, CAPACITÀ, MOVIMENTO, CILINDRO, CILINDRO, CILINDRO, CILINDRO	LE 13			
1B	MOVIMENTO, CILINDRO	LE 10			
1C	ATTUATORE ELETTRICO, DIFFUSORI, PNEUMATICA, PNEUMATICA, PNEUMATICA, PNEUMATICA	LE 0,27 LE 0,18 LE 0,08 LE 0,08			
2	GRUPPO DI VENTILAZIONE/INLET AIR UNIT	LE 400			
2A	INLET AIR FLOW	LE 150			
2B	INLET AIR FLOW	LE 150			
2C	BENTONITE DI RISCALDAMENTO ELETTRICA	LE 0,37			
3	VENTILAZIONE DI ASPRAZIONE/OUTLET AIR FAN	LE 70			
4	ABBATTITORE POLVERI/DUST COLLECTOR	LE 150			
7	ELETTRICAL MAIN POWER CABINET	LE 0,75			

POSSIBLE OPTIONAL
OPTIONAL POSSIBILI

CARATTERISTICHE
FEATURES

CONSUMI/CONSUMPTIONS
POWER POTENZA
STEAM VAPORE
COMP. AIR ARIA COMP.
WATER ACQUA

10	MOVIMENTO PISTOLE/GRUINS MOVEMENT	NA			
11	ATTUATORE ELETTRICO E MOVIMENTO PISTOLE ELETTRIC ACTUATOR FOR MOVEMENT FILM GUNS	NA			
12	FILM GUNS, FILM GUNS, FILM GUNS, FILM GUNS	NA			
2A	BATTERIA PER RISCALDAMENTO	3 KW			
2B	CONTINUA CILINDRO	C 7/2E			
5	POTENZA BATTERIA DI RISCALDAMENTO	LE 300			
5A	RECHIAVING PER PANNELLO CONTROLLO MANI A 3-6 MANI	NA			
5B	RECHIAVING PER PANNELLO CONTROLLO MANI A 3-6 MANI	NA			
5C	LAME DI LAVORO A 2 DIVISIONI (PER RISCALDAMENTO)	NA			
6	WASHING LAME WITH 2 DIVISIONS PER RISCALDAMENTO	NA			
7C	QUADRO PER RISCALDAMENTO/REHEATING CABINET	220V-10K			
8	FILTRO ASSOLUTO USCITA/OUTLET ABS ABSOLUTE FILTER	2000 ³ /hour			
9	RESERVOIR A VUOTO	Kg 20			
11	MASSICCIO FILMATURA/FILM COATING MASSIFOLD	2 Kg/m ²			
12	CAPACITÀ	Kg 15			
13	RESERVOIR A VUOTO	10/25 LT			
14	SEPARATORE/TANK	KW 1,5			
9	POTENZA AGITAZIONE	KW 0,75			
9A	TANK FLOWER				
9	DEUMIDIFICATORE/DEHUMIDIFIER	Kg 100			
9A	POTENZA DEUMIDIFICATORE	KW 4			
9A	BATTERIA PER RISCALDAMENTO	LE 300			
12	CARICO SCARICO PELLETTA/LOADING UNLOADING PELLETTA	NA			
10	GRUPPO DI VENTILAZIONE PER IL VUOTO	NA			
10	GRUPPO DI VENTILAZIONE PER IL VUOTO	NA			
13	DEUMIDIFICATORE/DEHUMIDIFIER	Kg 100			
13	DEUMIDIFICATORE/DEHUMIDIFIER	KW 1			
14	SEPARATORE/TANK	Kg 50			



Rev.	0	Date	29/03/10	Issue	SALORS
Description	NICOMAC LAB 9.9				
Customer	LAB 9.9				
Project N.	LAB 9.9				
Scale	0.010.NCS.0				
Drawing N.	0.010.NCS.0				
Formato	A2				

This drawing must not be reproduced and disclosed to third parts without Nicomac permission.