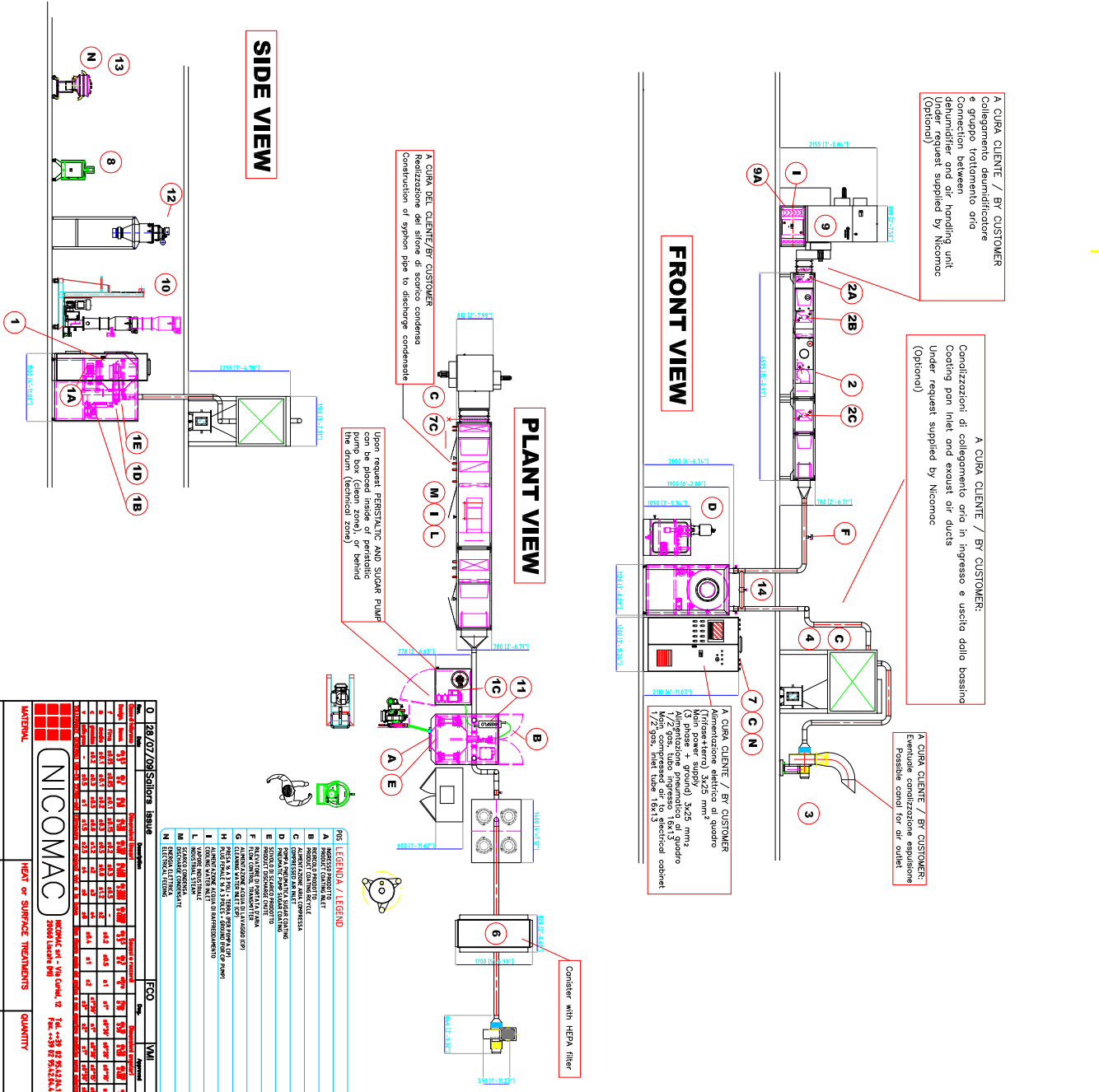


A	B	C	D	E	F	G	H	STANDARD COATING PAN			
								BASINA/COATING PAN		MOD. LAB 50	
CABATTERISTICHE		FEATURES		CONSUMI/CONSUMPTIONS							
		POWER	STEAM	COMP. AIR	WATER						
		POTENZA	VAPORE	ARIA COMP.	ACQUA						
1	BASSINA/COATING PAN	14.46		400/4/min. 5.5bar							
1A	CAPACITÀ / TOTAL CAPACITY TUTTA LA CAPACITÀ REAGENTE OPERAZIONE IN UNO DEI DUE CANALI OPERAZIONE IN UNO DEI TOTALI QUATTRO REAGENTISSIMO	11.9									
1B	ATTIVAZIONE ELETTRONICA PER IL CONTROLLO DELLA TEMPERATURA DEI REAGENTI	14.415									
1C	MANIGLIA PER IL CONTROLLO DELLA TEMPERATURA DEI REAGENTI SOSTA PER IL CONTROLLO DELLA TEMPERATURA DEI REAGENTI MANIGLIA PER IL CONTROLLO DELLA TEMPERATURA DEI REAGENTI	7.84 / 8.220 7.84 / 8.220 7.84 / 8.220									
2	GRUPPO DI VENTILAZIONE/INLET AIR UNIT MOTORE ASINCRONO MOTORE ELETTRICO MOTORE ASINCRONO MOTORE ELETTRICO MOTORE ASINCRONO MOTORE ELETTRICO	14.700 14.700 14.700 14.700 14.700 14.700									
2C	PROTEZIONE ANTICONTAMINAZIONE PROTEZIONE ANTICONTAMINAZIONE PROTEZIONE ANTICONTAMINAZIONE PROTEZIONE ANTICONTAMINAZIONE PROTEZIONE ANTICONTAMINAZIONE PROTEZIONE ANTICONTAMINAZIONE	15.140 15.140 15.140 15.140 15.140 15.140									
3	VENTILAZIONE DI ASPERAZIONE/OUTLET AIR FAN MOTORE ASINCRONO MOTORE ELETTRICO MOTORE ASINCRONO MOTORE ELETTRICO MOTORE ASINCRONO MOTORE ELETTRICO	14.700 14.700 14.700 14.700 14.700 14.700									
4	RAVVIAMENTO PER IL CONTROLLO DELLA TEMPERATURA DEI REAGENTI RAVVIAMENTO PER IL CONTROLLO DELLA TEMPERATURA DEI REAGENTI RAVVIAMENTO PER IL CONTROLLO DELLA TEMPERATURA DEI REAGENTI RAVVIAMENTO PER IL CONTROLLO DELLA TEMPERATURA DEI REAGENTI RAVVIAMENTO PER IL CONTROLLO DELLA TEMPERATURA DEI REAGENTI RAVVIAMENTO PER IL CONTROLLO DELLA TEMPERATURA DEI REAGENTI	14.700 14.700 14.700 14.700 14.700 14.700									
7	ESPANSIONE ELETTRICA/MAIN POWER CABINET ESPANSIONE ELETTRICA/MAIN POWER CABINET ESPANSIONE ELETTRICA/MAIN POWER CABINET ESPANSIONE ELETTRICA/MAIN POWER CABINET ESPANSIONE ELETTRICA/MAIN POWER CABINET ESPANSIONE ELETTRICA/MAIN POWER CABINET	14.700 14.700 14.700 14.700 14.700 14.700									
CABATTERISTICHE		FEATURES		CONSUMI/CONSUMPTIONS							
OPTIONAL POSSIBILI		POWER	STEAM	COMP. AIR	WATER						
		POTENZA	VAPORE	ARIA COMP.	ACQUA						
1D	MUOVIMENTO ELETTRICO PER IL CONTROLLO DELLA TEMPERATURA DEI REAGENTI MOTORE ASINCRONO MOTORE ELETTRICO MOTORE ASINCRONO MOTORE ELETTRICO MOTORE ASINCRONO MOTORE ELETTRICO	13.340 13.340 13.340 13.340 13.340 13.340									
1E	ATTIVAZIONE ELETTRONICA PER IL CONTROLLO DELLA TEMPERATURA DEI REAGENTI MOTORE ASINCRONO MOTORE ELETTRICO MOTORE ASINCRONO MOTORE ELETTRICO MOTORE ASINCRONO MOTORE ELETTRICO	13.340 13.340 13.340 13.340 13.340 13.340									
2A	RAVVIAMENTO PER IL CONTROLLO DELLA TEMPERATURA DEI REAGENTI RAVVIAMENTO PER IL CONTROLLO DELLA TEMPERATURA DEI REAGENTI RAVVIAMENTO PER IL CONTROLLO DELLA TEMPERATURA DEI REAGENTI RAVVIAMENTO PER IL CONTROLLO DELLA TEMPERATURA DEI REAGENTI RAVVIAMENTO PER IL CONTROLLO DELLA TEMPERATURA DEI REAGENTI RAVVIAMENTO PER IL CONTROLLO DELLA TEMPERATURA DEI REAGENTI	13.340 13.340 13.340 13.340 13.340 13.340									
2B	RAVVIAMENTO PER IL CONTROLLO DELLA TEMPERATURA DEI REAGENTI RAVVIAMENTO PER IL CONTROLLO DELLA TEMPERATURA DEI REAGENTI RAVVIAMENTO PER IL CONTROLLO DELLA TEMPERATURA DEI REAGENTI RAVVIAMENTO PER IL CONTROLLO DELLA TEMPERATURA DEI REAGENTI RAVVIAMENTO PER IL CONTROLLO DELLA TEMPERATURA DEI REAGENTI RAVVIAMENTO PER IL CONTROLLO DELLA TEMPERATURA DEI REAGENTI	13.340 13.340 13.340 13.340 13.340 13.340									
5	RAVVIAMENTO PER IL CONTROLLO DELLA TEMPERATURA DEI REAGENTI RAVVIAMENTO PER IL CONTROLLO DELLA TEMPERATURA DEI REAGENTI RAVVIAMENTO PER IL CONTROLLO DELLA TEMPERATURA DEI REAGENTI RAVVIAMENTO PER IL CONTROLLO DELLA TEMPERATURA DEI REAGENTI RAVVIAMENTO PER IL CONTROLLO DELLA TEMPERATURA DEI REAGENTI RAVVIAMENTO PER IL CONTROLLO DELLA TEMPERATURA DEI REAGENTI	14.700 14.700 14.700 14.700 14.700 14.700									
5A	RAVVIAMENTO PER IL CONTROLLO DELLA TEMPERATURA DEI REAGENTI RAVVIAMENTO PER IL CONTROLLO DELLA TEMPERATURA DEI REAGENTI RAVVIAMENTO PER IL CONTROLLO DELLA TEMPERATURA DEI REAGENTI RAVVIAMENTO PER IL CONTROLLO DELLA TEMPERATURA DEI REAGENTI RAVVIAMENTO PER IL CONTROLLO DELLA TEMPERATURA DEI REAGENTI RAVVIAMENTO PER IL CONTROLLO DELLA TEMPERATURA DEI REAGENTI	14.700 14.700 14.700 14.700 14.700 14.700									
5B	RAVVIAMENTO PER IL CONTROLLO DELLA TEMPERATURA DEI REAGENTI RAVVIAMENTO PER IL CONTROLLO DELLA TEMPERATURA DEI REAGENTI RAVVIAMENTO PER IL CONTROLLO DELLA TEMPERATURA DEI REAGENTI RAVVIAMENTO PER IL CONTROLLO DELLA TEMPERATURA DEI REAGENTI RAVVIAMENTO PER IL CONTROLLO DELLA TEMPERATURA DEI REAGENTI RAVVIAMENTO PER IL CONTROLLO DELLA TEMPERATURA DEI REAGENTI	14.700 14.700 14.700 14.700 14.700 14.700									
5C	RAVVIAMENTO PER IL CONTROLLO DELLA TEMPERATURA DEI REAGENTI RAVVIAMENTO PER IL CONTROLLO DELLA TEMPERATURA DEI REAGENTI RAVVIAMENTO PER IL CONTROLLO DELLA TEMPERATURA DEI REAGENTI RAVVIAMENTO PER IL CONTROLLO DELLA TEMPERATURA DEI REAGENTI RAVVIAMENTO PER IL CONTROLLO DELLA TEMPERATURA DEI REAGENTI RAVVIAMENTO PER IL CONTROLLO DELLA TEMPERATURA DEI REAGENTI	14.700 14.700 14.700 14.700 14.700 14.700									
7C	RAVVIAMENTO PER IL CONTROLLO DELLA TEMPERATURA DEI REAGENTI RAVVIAMENTO PER IL CONTROLLO DELLA TEMPERATURA DEI REAGENTI RAVVIAMENTO PER IL CONTROLLO DELLA TEMPERATURA DEI REAGENTI RAVVIAMENTO PER IL CONTROLLO DELLA TEMPERATURA DEI REAGENTI RAVVIAMENTO PER IL CONTROLLO DELLA TEMPERATURA DEI REAGENTI RAVVIAMENTO PER IL CONTROLLO DELLA TEMPERATURA DEI REAGENTI	14.700 14.700 14.700 14.700 14.700 14.700									
11	MASSECCO FUMI/FLUX COATING MASS/SILO MOTORE ASINCRONO MOTORE ELETTRICO MOTORE ASINCRONO MOTORE ELETTRICO MOTORE ASINCRONO MOTORE ELETTRICO	14.700 14.700 14.700 14.700 14.700 14.700									
9	PROTEZIONE ANTICONTAMINAZIONE PROTEZIONE ANTICONTAMINAZIONE PROTEZIONE ANTICONTAMINAZIONE PROTEZIONE ANTICONTAMINAZIONE PROTEZIONE ANTICONTAMINAZIONE PROTEZIONE ANTICONTAMINAZIONE	14.700 14.700 14.700 14.700 14.700 14.700									
9A	PROTEZIONE ANTICONTAMINAZIONE PROTEZIONE ANTICONTAMINAZIONE PROTEZIONE ANTICONTAMINAZIONE PROTEZIONE ANTICONTAMINAZIONE PROTEZIONE ANTICONTAMINAZIONE PROTEZIONE ANTICONTAMINAZIONE	14.700 14.700 14.700 14.700 14.700 14.700									
12	CARICO SCARICO PELLETTI / LOADING-UNLOADING PELLETS MOTORE ASINCRONO MOTORE ELETTRICO MOTORE ASINCRONO MOTORE ELETTRICO MOTORE ASINCRONO MOTORE ELETTRICO	14.700 14.700 14.700 14.700 14.700 14.700									
10	DOSSATTORE POLVERI/POWER DOZER MOTORE ASINCRONO MOTORE ELETTRICO MOTORE ASINCRONO MOTORE ELETTRICO MOTORE ASINCRONO MOTORE ELETTRICO	14.700 14.700 14.700 14.700 14.700 14.700									
13	PROTEZIONE ANTICONTAMINAZIONE PROTEZIONE ANTICONTAMINAZIONE PROTEZIONE ANTICONTAMINAZIONE PROTEZIONE ANTICONTAMINAZIONE PROTEZIONE ANTICONTAMINAZIONE PROTEZIONE ANTICONTAMINAZIONE	14.700 14.700 14.700 14.700 14.700 14.700									
14	PROTEZIONE ANTICONTAMINAZIONE PROTEZIONE ANTICONTAMINAZIONE PROTEZIONE ANTICONTAMINAZIONE PROTEZIONE ANTICONTAMINAZIONE PROTEZIONE ANTICONTAMINAZIONE PROTEZIONE ANTICONTAMINAZIONE	14.700 14.700 14.700 14.700 14.700 14.700									



UTILITIES	DATA COMPRESA	DATA COMPRESA
UTILITIES	INCL. IN PREZZO	INCL. IN PREZZO
300/4/min. 5.5bar	400V - 50/60 Hz/3ph	300/4/min. 5.5bar
300/4/min. 5.5bar	400V - 50/60 Hz/3ph	300/4/min. 5.5bar

1 2 3 4 5 6 7 8 9 10 11 12 13 14 15 16