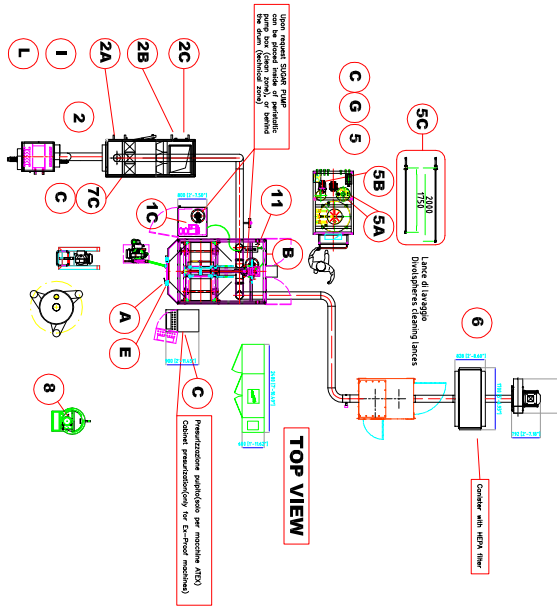
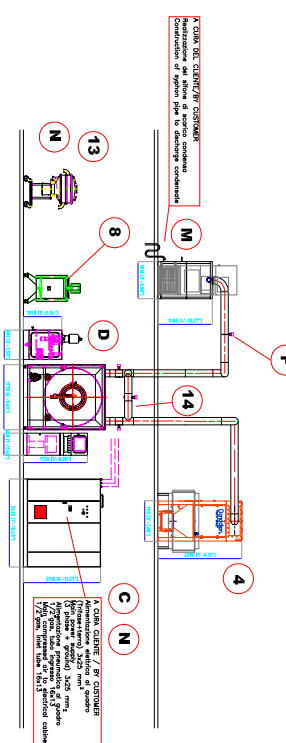
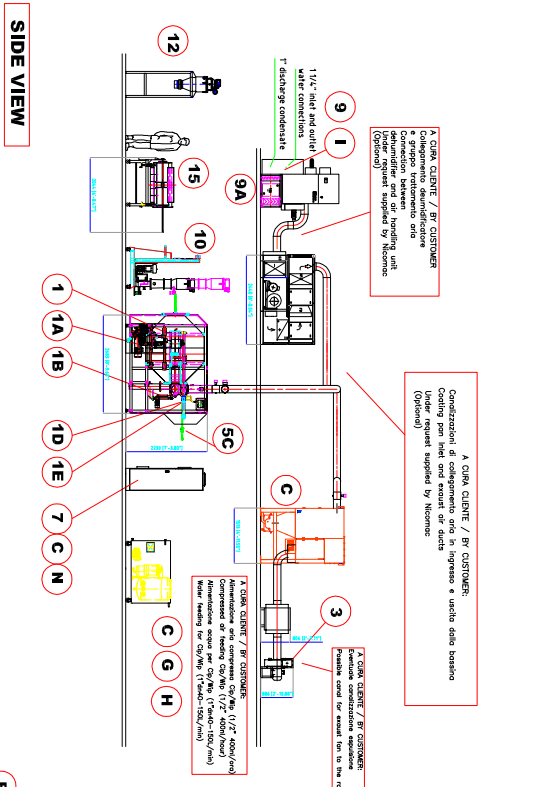


STANDARD COATING PAN BASSIMA STANDARD MOD. ELT 450		CARATTERISTICHE FEATURES	CONSUMI/CONSUMPTIONS		
		POWER POTENZA	STEAM VAPORE	COMP AIR ARIA COMP	WATER ACQUA
1	BASSIMA COATING PAN TORNATA A BASSA PRESSIONE CON ALTA VELOCITÀ DI ROTAZIONE ELETTRICAMENTE ALIMENTATA CON MOTORI A CORRENTE CONTINUA ELETTRICI	11.5 kW	1.1 m³/h	800 l/min a 1 bar	
2	GRUPPO DI VENTILAZIONE ET AIR UNIT N.12" AIR FLOW CON MOTORI A CORRENTE CONTINUA ELETTRICI	11.5 kW	1.1 m³/h	800 l/min a 1 bar	
3	VENTILAZIONE DI ASPERAZIONE/OUTLET AIR FAN N.12" AIR FLOW CON MOTORI A CORRENTE CONTINUA ELETTRICI	11.5 kW	1.1 m³/h	800 l/min a 1 bar	
4	ABBATTITORE POLVERI/DUST COLLECTOR N.12" AIR FLOW CON MOTORI A CORRENTE CONTINUA ELETTRICI	11.5 kW	1.1 m³/h	800 l/min a 1 bar	
7	PANCA MANIPOLAZIONE ELETTRICA, MAN POWER CABINET CON MOTORI A CORRENTE CONTINUA ELETTRICI	11.5 kW	1.1 m³/h	800 l/min a 1 bar	

POSSIBILI OPZIONALI OPTIONAL POSSIBILI		CARATTERISTICHE FEATURES	CONSUMI/CONSUMPTIONS		
		POWER POTENZA	STEAM VAPORE	COMP AIR ARIA COMP	WATER ACQUA
1D	MOVIMENTO ROTAZIONE MOVEMENT ELETTRICO CON MOTORI A CORRENTE CONTINUA ELETTRICI	1.8 kW			
1E	ALIMENTAZIONE ELETTRICA ALIMENTAZIONE ELETTRICA CON MOTORI A CORRENTE CONTINUA ELETTRICI	1.8 kW			
2A	MANIPOLAZIONE MANIPOLAZIONE MAN POWER CABINET CON MOTORI A CORRENTE CONTINUA ELETTRICI	1.8 kW			
2B	MANIPOLAZIONE MANIPOLAZIONE MAN POWER CABINET CON MOTORI A CORRENTE CONTINUA ELETTRICI	1.8 kW			
5	GRUPPO CP/MP SYSTEM CON MOTORI A CORRENTE CONTINUA ELETTRICI	11.5 kW			
5A	GRUPPO CP/MP SYSTEM CON MOTORI A CORRENTE CONTINUA ELETTRICI	11.5 kW			
5B	GRUPPO CP/MP SYSTEM CON MOTORI A CORRENTE CONTINUA ELETTRICI	11.5 kW			
5C	GRUPPO CP/MP SYSTEM CON MOTORI A CORRENTE CONTINUA ELETTRICI	11.5 kW			
6	FILTRO ASSOLUTO USATI A DUST ET AIR ABSOLUTE FILTER CON MOTORI A CORRENTE CONTINUA ELETTRICI	11.5 kW			
6A	FILTRO ASSOLUTO USATI A DUST ET AIR ABSOLUTE FILTER CON MOTORI A CORRENTE CONTINUA ELETTRICI	11.5 kW			
6B	FILTRO ASSOLUTO USATI A DUST ET AIR ABSOLUTE FILTER CON MOTORI A CORRENTE CONTINUA ELETTRICI	11.5 kW			
6C	FILTRO ASSOLUTO USATI A DUST ET AIR ABSOLUTE FILTER CON MOTORI A CORRENTE CONTINUA ELETTRICI	11.5 kW			
7C	FILTRO ASSOLUTO USATI A DUST ET AIR ABSOLUTE FILTER CON MOTORI A CORRENTE CONTINUA ELETTRICI	11.5 kW			
8	MANIPOLAZIONE MANIPOLAZIONE MAN POWER CABINET CON MOTORI A CORRENTE CONTINUA ELETTRICI	1.8 kW			
8A	MANIPOLAZIONE MANIPOLAZIONE MAN POWER CABINET CON MOTORI A CORRENTE CONTINUA ELETTRICI	1.8 kW			
8B	MANIPOLAZIONE MANIPOLAZIONE MAN POWER CABINET CON MOTORI A CORRENTE CONTINUA ELETTRICI	1.8 kW			
8C	MANIPOLAZIONE MANIPOLAZIONE MAN POWER CABINET CON MOTORI A CORRENTE CONTINUA ELETTRICI	1.8 kW			
9	GRUPPO CP/MP SYSTEM CON MOTORI A CORRENTE CONTINUA ELETTRICI	11.5 kW			
9A	GRUPPO CP/MP SYSTEM CON MOTORI A CORRENTE CONTINUA ELETTRICI	11.5 kW			
9B	GRUPPO CP/MP SYSTEM CON MOTORI A CORRENTE CONTINUA ELETTRICI	11.5 kW			
9C	GRUPPO CP/MP SYSTEM CON MOTORI A CORRENTE CONTINUA ELETTRICI	11.5 kW			
10	GRUPPO CP/MP SYSTEM CON MOTORI A CORRENTE CONTINUA ELETTRICI	11.5 kW			
10A	GRUPPO CP/MP SYSTEM CON MOTORI A CORRENTE CONTINUA ELETTRICI	11.5 kW			
10B	GRUPPO CP/MP SYSTEM CON MOTORI A CORRENTE CONTINUA ELETTRICI	11.5 kW			
10C	GRUPPO CP/MP SYSTEM CON MOTORI A CORRENTE CONTINUA ELETTRICI	11.5 kW			
11	MANIPOLAZIONE MANIPOLAZIONE MAN POWER CABINET CON MOTORI A CORRENTE CONTINUA ELETTRICI	1.8 kW			
11A	MANIPOLAZIONE MANIPOLAZIONE MAN POWER CABINET CON MOTORI A CORRENTE CONTINUA ELETTRICI	1.8 kW			
11B	MANIPOLAZIONE MANIPOLAZIONE MAN POWER CABINET CON MOTORI A CORRENTE CONTINUA ELETTRICI	1.8 kW			
11C	MANIPOLAZIONE MANIPOLAZIONE MAN POWER CABINET CON MOTORI A CORRENTE CONTINUA ELETTRICI	1.8 kW			
12	GRUPPO CP/MP SYSTEM CON MOTORI A CORRENTE CONTINUA ELETTRICI	11.5 kW			
12A	GRUPPO CP/MP SYSTEM CON MOTORI A CORRENTE CONTINUA ELETTRICI	11.5 kW			
12B	GRUPPO CP/MP SYSTEM CON MOTORI A CORRENTE CONTINUA ELETTRICI	11.5 kW			
12C	GRUPPO CP/MP SYSTEM CON MOTORI A CORRENTE CONTINUA ELETTRICI	11.5 kW			
13	MANIPOLAZIONE MANIPOLAZIONE MAN POWER CABINET CON MOTORI A CORRENTE CONTINUA ELETTRICI	1.8 kW			
13A	MANIPOLAZIONE MANIPOLAZIONE MAN POWER CABINET CON MOTORI A CORRENTE CONTINUA ELETTRICI	1.8 kW			
13B	MANIPOLAZIONE MANIPOLAZIONE MAN POWER CABINET CON MOTORI A CORRENTE CONTINUA ELETTRICI	1.8 kW			
13C	MANIPOLAZIONE MANIPOLAZIONE MAN POWER CABINET CON MOTORI A CORRENTE CONTINUA ELETTRICI	1.8 kW			
14	GRUPPO CP/MP SYSTEM CON MOTORI A CORRENTE CONTINUA ELETTRICI	11.5 kW			
14A	GRUPPO CP/MP SYSTEM CON MOTORI A CORRENTE CONTINUA ELETTRICI	11.5 kW			
14B	GRUPPO CP/MP SYSTEM CON MOTORI A CORRENTE CONTINUA ELETTRICI	11.5 kW			
14C	GRUPPO CP/MP SYSTEM CON MOTORI A CORRENTE CONTINUA ELETTRICI	11.5 kW			
15	SISTEMA ESTRAZIONE SPINOFFER/ALOWMASTER EXTRACTION SYSTEM CON MOTORI A CORRENTE CONTINUA ELETTRICI	11.5 kW			



UTILITIES	MAX CONNECTION	MAX CONNECTION	MAX CONNECTION
3-Phase 400V	3-Phase 400V	3-Phase 400V	3-Phase 400V
3-Phase 400V	3-Phase 400V	3-Phase 400V	3-Phase 400V
3-Phase 400V	3-Phase 400V	3-Phase 400V	3-Phase 400V

FIG. 1 LEGENDA / LEGEND

A	PRODOTTI DI RIFERIMENTO
B	PRODOTTI DI RIFERIMENTO
C	PRODOTTI DI RIFERIMENTO
D	PRODOTTI DI RIFERIMENTO
E	PRODOTTI DI RIFERIMENTO
F	PRODOTTI DI RIFERIMENTO
G	PRODOTTI DI RIFERIMENTO
H	PRODOTTI DI RIFERIMENTO
I	PRODOTTI DI RIFERIMENTO
L	PRODOTTI DI RIFERIMENTO
M	PRODOTTI DI RIFERIMENTO
N	PRODOTTI DI RIFERIMENTO

UTILITIES

MAX CONNECTION	MAX CONNECTION	MAX CONNECTION
3-Phase 400V	3-Phase 400V	3-Phase 400V
3-Phase 400V	3-Phase 400V	3-Phase 400V
3-Phase 400V	3-Phase 400V	3-Phase 400V

INSTALLATION drawing

DATE: 20/07/09 SCALE: 1:30

NICOMAC