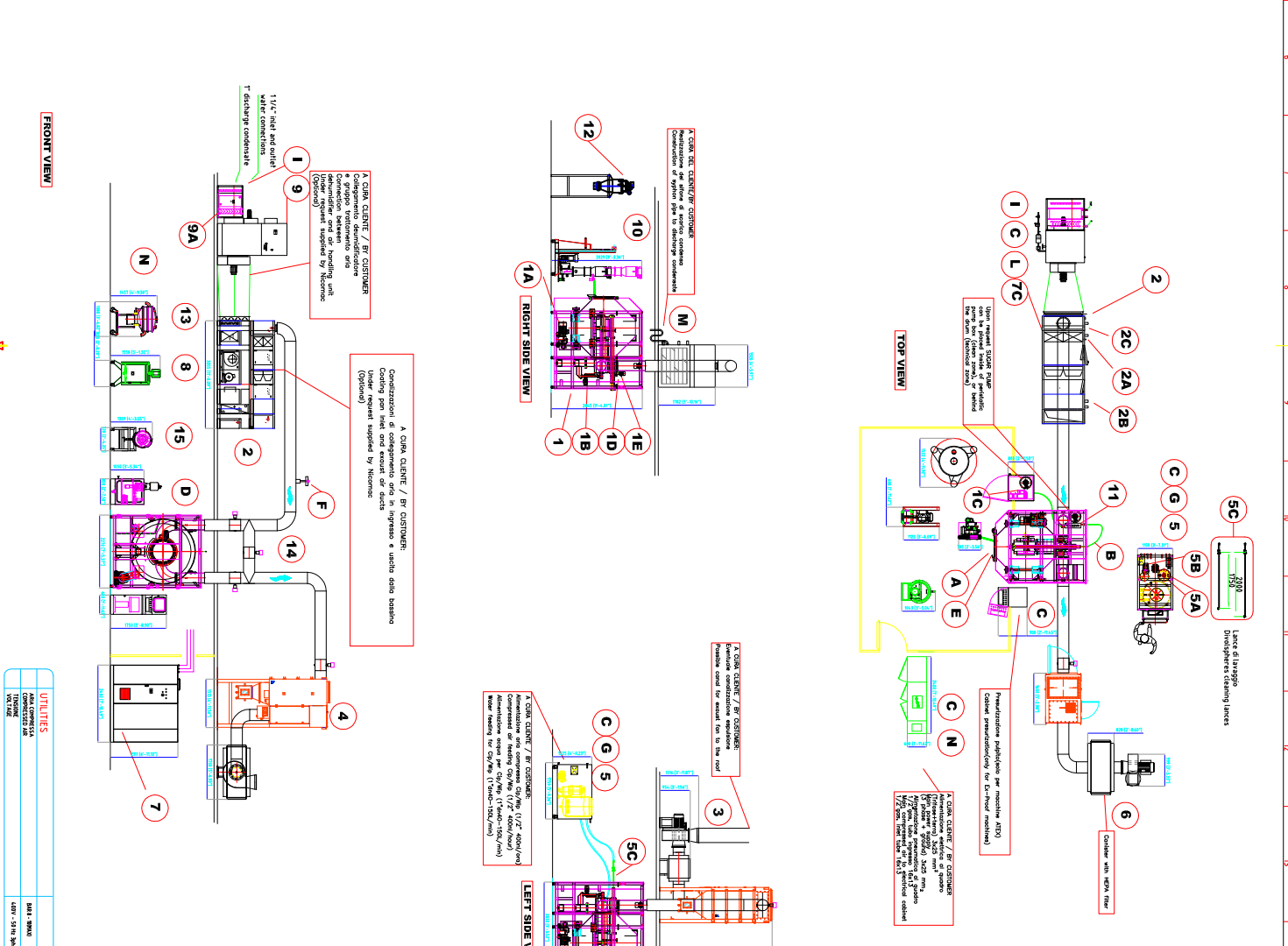


STANDARD COATING PAN BASSINA STANDARD MOD. ELT 650		CARATTERISTICHE FEATURES		CONSUMI/CONSUMPTIONS		
		POWER POTENZA	STEAM VAPORE	COMP. AIR ARIA COMP.	WATER ACQUA	
1	BASSINA/COATING PAN	14.770			1000 dm ³ x 5 Mw	
2	GRUPPO DI VENTILAZIONE/LET AIR UNIT	6,9/3000	6m ³ /h			
3	VENTILATORE DI ASPIRAZIONE/OUTLET AIR FAN	6,9/3000	6m ³ /h			
4	TRASLATO CENTRIFUGO/PERIPHERAL CENTRIFUGAL TRANSPORT SYSTEM	14.900			94 dm ³ x 3 Mw	
5	3 LINEE PER IL TRAPIE/3 LINES FOR TRAP	14.900				
6	ABBATTITORE POLVEROSO/1 COLLECTOR	14.900				
7	ELETTROCALDAIA/POWER CABINET	14.900				
8	STRATTOIO/TANK	14.900				
9	DEINFIAMMATORI/DEINFLAMMER	14.900				
10	ATTUATORE LETTING/MOVEMENT SYSTEM	14.900				
11	TRAPIE/3 LINES FOR TRAP	14.900				
12	CANDE SCARICO PELLETTI / LOADING UNLOADING PELLETS	14.900				
13	PISTOLA A VAPORE/STEAM GUN	14.900				
14	SISTEMA ESTRAZIONE INFUSORE/BIOWASTER EXTRACTION SYSTEM	14.900				



LEGENDA / LEGEND	
A	INDICAZIONE PER IL CLIENTE/INDICATION FOR THE CUSTOMER
B	INDICAZIONE PER IL CLIENTE/INDICATION FOR THE CUSTOMER
C	INDICAZIONE PER IL CLIENTE/INDICATION FOR THE CUSTOMER
D	INDICAZIONE PER IL CLIENTE/INDICATION FOR THE CUSTOMER
E	INDICAZIONE PER IL CLIENTE/INDICATION FOR THE CUSTOMER
F	INDICAZIONE PER IL CLIENTE/INDICATION FOR THE CUSTOMER
G	INDICAZIONE PER IL CLIENTE/INDICATION FOR THE CUSTOMER
H	INDICAZIONE PER IL CLIENTE/INDICATION FOR THE CUSTOMER
I	INDICAZIONE PER IL CLIENTE/INDICATION FOR THE CUSTOMER
L	INDICAZIONE PER IL CLIENTE/INDICATION FOR THE CUSTOMER
M	INDICAZIONE PER IL CLIENTE/INDICATION FOR THE CUSTOMER
N	INDICAZIONE PER IL CLIENTE/INDICATION FOR THE CUSTOMER
O	INDICAZIONE PER IL CLIENTE/INDICATION FOR THE CUSTOMER
P	INDICAZIONE PER IL CLIENTE/INDICATION FOR THE CUSTOMER

NICONMAC
 22/07/09
 1:30
 0.050/MS.1