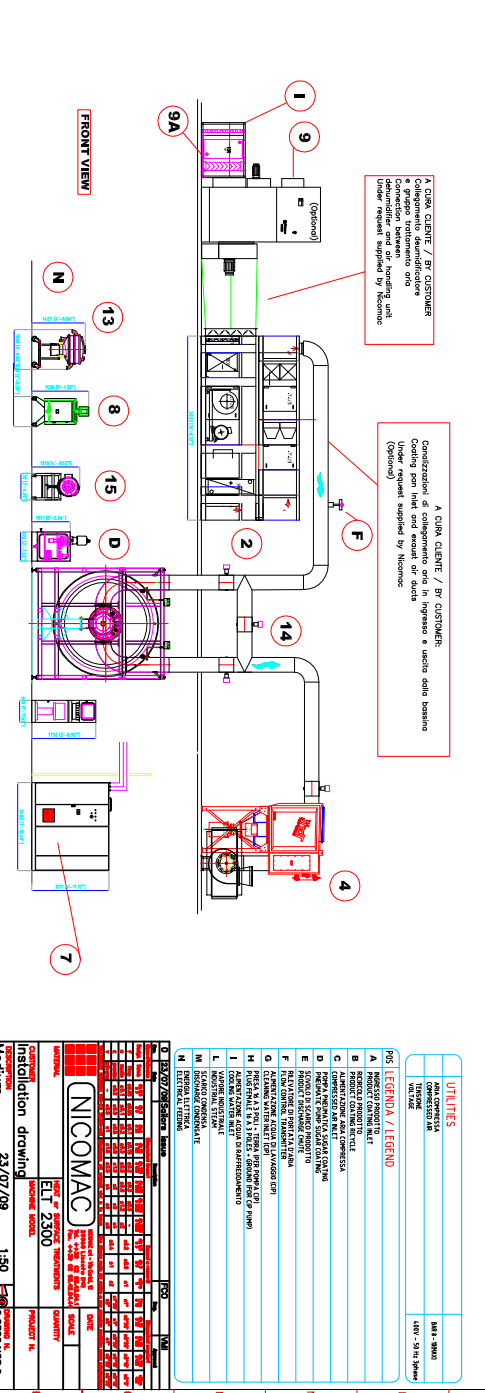
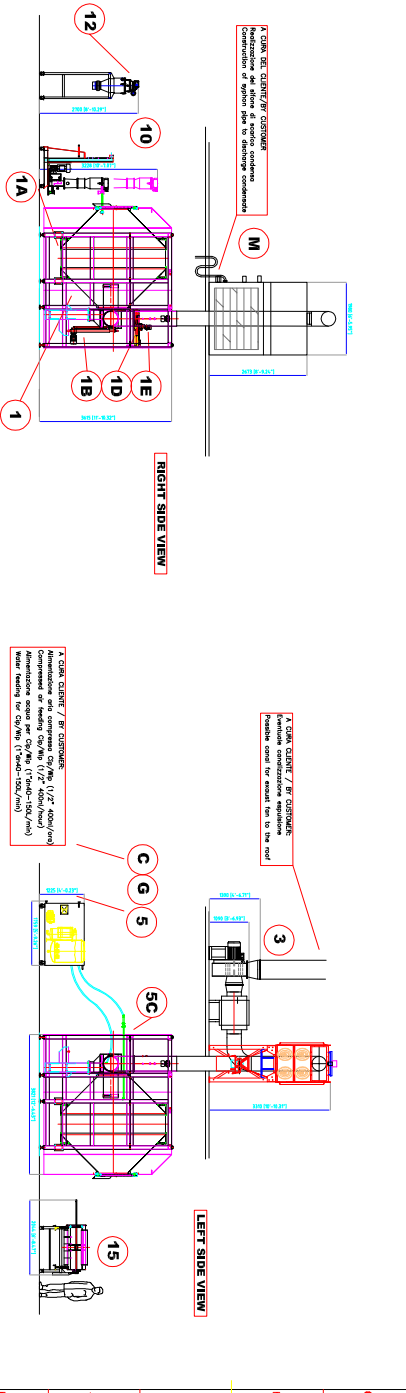
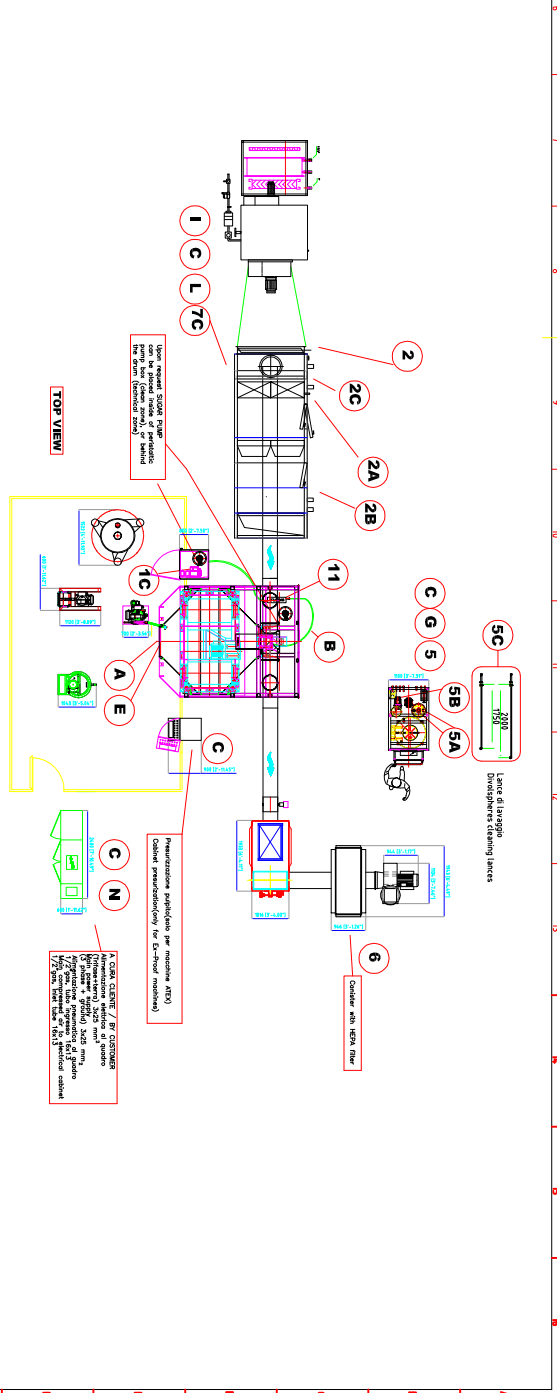


STANDARD COATING PAN
BASSINA STANDARD
MOD. ELT 2300

ITEM	DESCRIPTION	FEATURES	CONSUMI/CONSUMPTIONS			
			POWER POTENZA	STEAM VAPORE	COMP AIR ARIA COMP	WATER ACQUA
1	BASSINA (COATING PAN)	LT 2300			3000 l/min x 5 bar	
2	GRUPPO DI VENTILAZIONE/NET AIR UNIT	2300	4,5 kW			
3	ASPIRATORE DI ASPERAZIONE/OUTLET AIR PAN	2300	4,5 kW			
4	ABBATTITORE POLVERE/DUST COLLECTOR	2300	4,5 kW	2500 l/min x 5 bar		
5	1° FILTRO ELETTRICO PER MOVIMENTO	2300	4,5 kW			
6	2° FILTRO ELETTRICO PER MOVIMENTO	2300	4,5 kW			
7	3° FILTRO ELETTRICO PER MOVIMENTO	2300	4,5 kW			
8	4° FILTRO ELETTRICO PER MOVIMENTO	2300	4,5 kW			
9	5° FILTRO ELETTRICO PER MOVIMENTO	2300	4,5 kW			
10	6° FILTRO ELETTRICO PER MOVIMENTO	2300	4,5 kW			
11	7° FILTRO ELETTRICO PER MOVIMENTO	2300	4,5 kW			
12	8° FILTRO ELETTRICO PER MOVIMENTO	2300	4,5 kW			
13	9° FILTRO ELETTRICO PER MOVIMENTO	2300	4,5 kW			
14	10° FILTRO ELETTRICO PER MOVIMENTO	2300	4,5 kW			
15	11° FILTRO ELETTRICO PER MOVIMENTO	2300	4,5 kW			



UTILITIES

COMPRESSOR AIR	4-10 - 10000
WATER	400 - 50 l/h 3 bar

POS. LEGENDA / LEGEND

A	PROGETTO CLIENTE/NET
B	PROGETTO CLIENTE/NET
C	COMPRESSOR AIR
D	WATER
E	PROGETTO CLIENTE/NET
F	PROGETTO CLIENTE/NET
G	PROGETTO CLIENTE/NET
H	PROGETTO CLIENTE/NET
I	PROGETTO CLIENTE/NET
J	PROGETTO CLIENTE/NET
K	PROGETTO CLIENTE/NET
L	PROGETTO CLIENTE/NET
M	PROGETTO CLIENTE/NET
N	PROGETTO CLIENTE/NET
O	PROGETTO CLIENTE/NET
P	PROGETTO CLIENTE/NET

NICOMAC

23/07/08

1:30

02300/NC50